

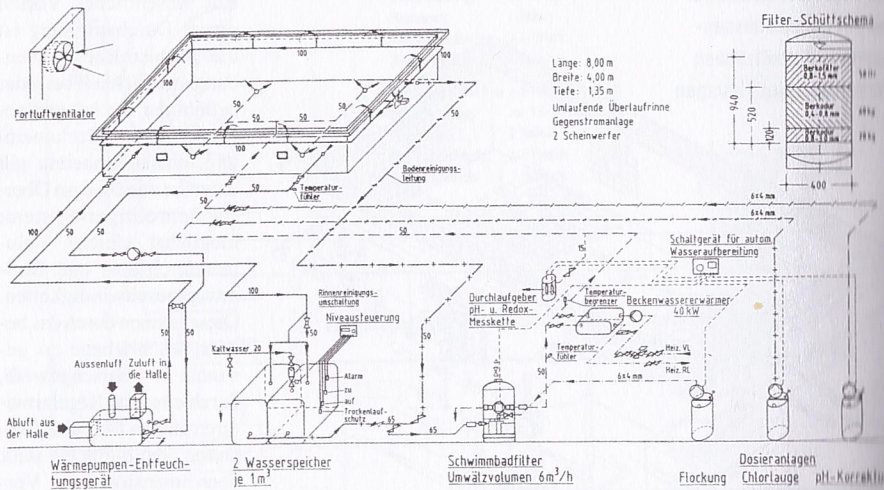
Beckengröße 4 m x 8 m
 Filterleistung: ca. 10 m³/h
 Beckeneinläufe: 4-5 Stück
 Bodenablauf: über Einläufe
 Rinnenabläufe: Wiesbadener Rinne: 6 Stück (DN 50)
 Tiefe Rinne 20 x 20 cm: 4 Stück (DN 100)

Beckengröße 5 m x 10 m
 Filterleistung: ca. 13-15 m³/h
 Beckeneinläufe: 6-7 Stück
 Bodenablauf: über Einläufe
 Rinnenabläufe: Wiesbadener Rinne: 8 Stück (DN 50)
 Tiefe Rinne 20 x 20 cm: 4 Stück (DN 100)

Filterleistung: Umwälzung des Beckenvolumens in ca. 5 Stunden
 Prinzipschema: Privatschwimmbecken mit vertikaler Beckenhydraulik

Bild 114

Privat-Schwimmhallenbad mit automatischer Wasseraufbereitung



Länge: 8,00 m
 Breite: 4,00 m
 Tiefe: 1,35 m
 Umlaufende Überlaufrinne
 Gegensromanlage
 2 Schenwerfer

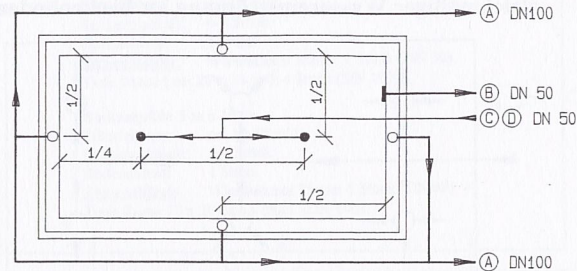


Wärmepumpen-Entfeuchtungsgerät 2 Wasserspeicher je 1 m³ Schwimmbadfilter Umwälzvolumen 6 m³/h Flockung Chloranlage Dosieranlagen pH-Korrektur

Dimensionsbeispiele für unterschiedliche Beckengrößen, bzw. Filterleistungen

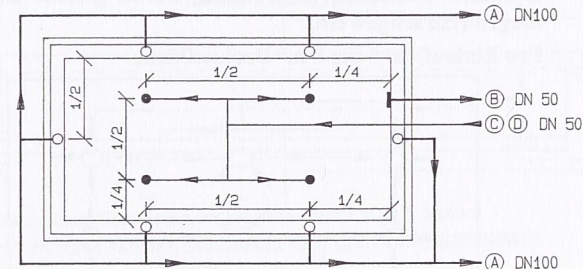
Hydraulik System: Vertikaldurchströmung

Beckenvolumen
 ca. 30 m³



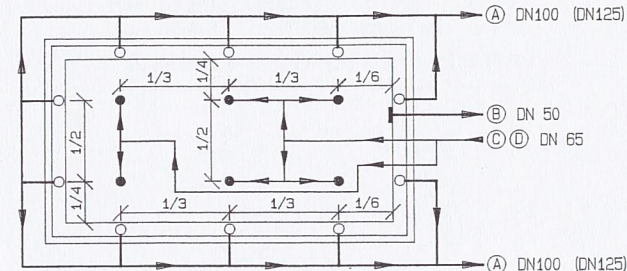
Umwälzvolumen: ca. 6 m³/h

Beckenvolumen
 ca. 50 m³



Umwälzvolumen: ca. 10 m³/h

Beckenvolumen
 ca. 75



Umwälzvolumen: ca. 15 m³/h

Legende:

Filterleistung: Beckeninhalte-Umwälzung in ca. 5 h

- A Rohwasser zum Wasserspeicher
- B Sauganschluß für Bodenreiniger
- C Reinwasser von der Filteranlage
- D Beckenentleerung