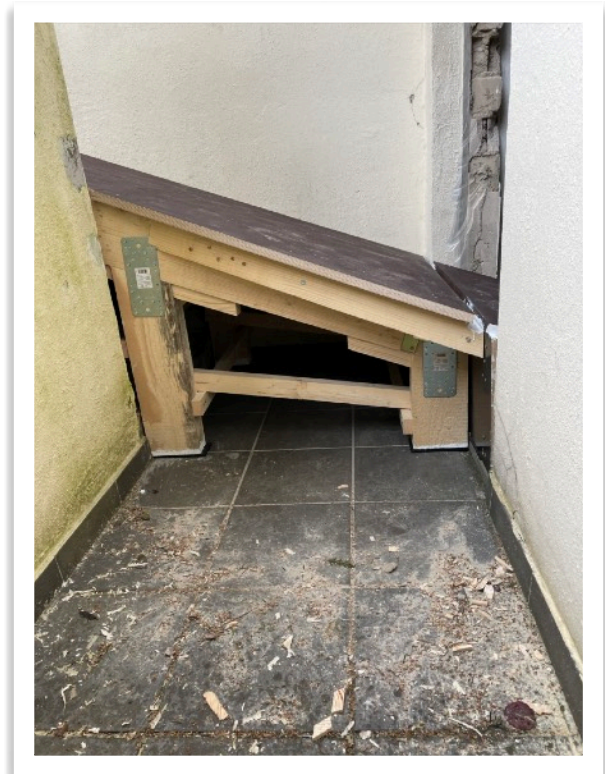


Garten 1.0



Ultra-stabile Rampe
Garagentür rausgeflext



Raupendumper neu gekauft
Baumax RMD-650



Mini-Bagger (1.2to) neu gekauft
Yanmar VIO10



Mutterboden einfach



Altes Haus - HORROR!

Alles per Hand sortiert und recycelt...

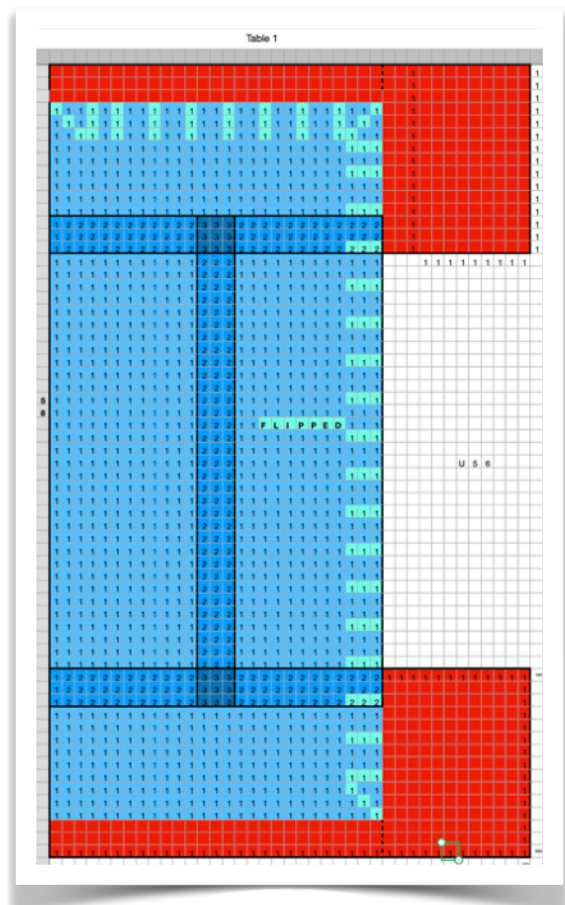


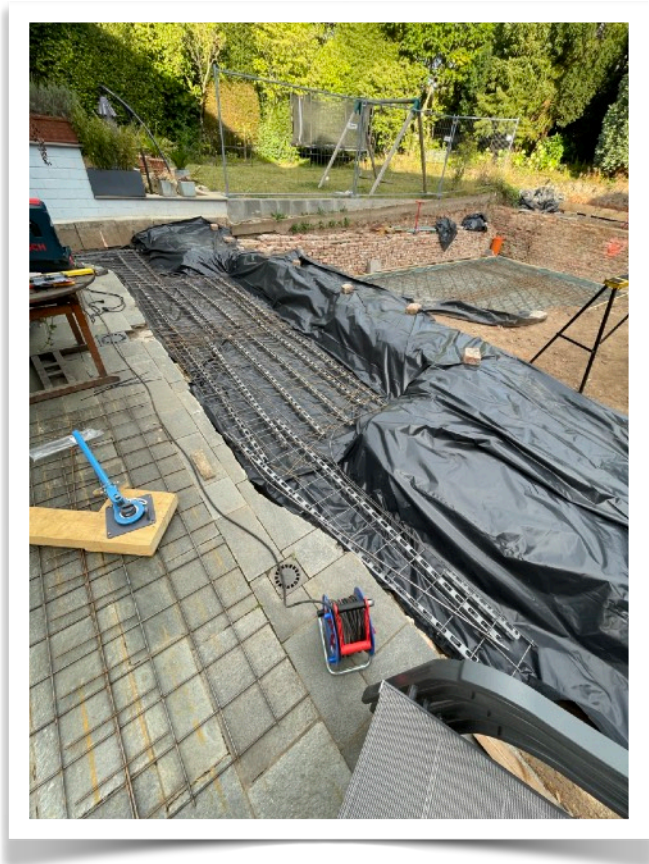
Aushub fertig
Garten 0.1

Biege"Maschine"



Bewehrungsplan (Überlappung)
 2 Lager Q257a
 U-Bügel
 L-Eisen
 Distanzhalter (Schlangen)
 Betonüberdeckung 4cm
 Bodenplatte 22cm Stark C30/C37 F6





Fundament für Treppe

Lieferbeton
Mastpumpe



Betonschalsteine
Gebrüder Ziegowski
Planschalsteine

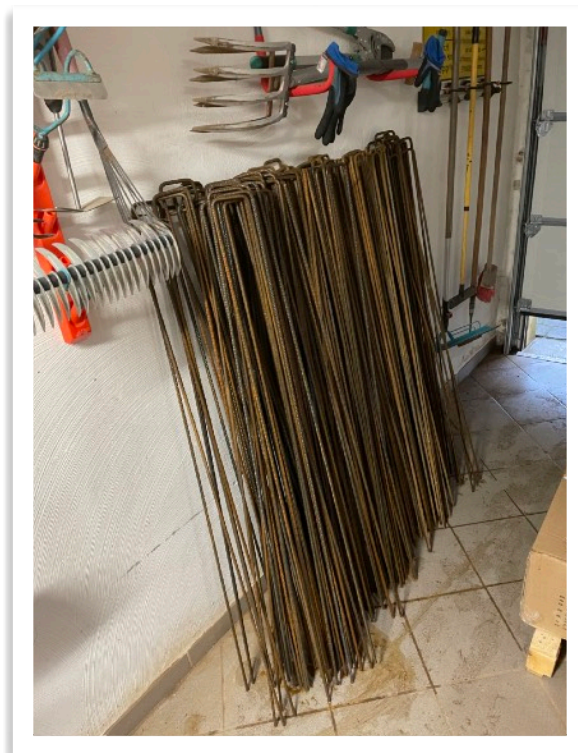


Gartentreppe

Poolwände/Pooltreppe im Winter gemauert



Über 2.5 km Torstahl geschnitten / gebogen





Kaffee

Fundament Podest



Fundament Podest und Pool nicht verbunden.
Holzschalung - Poolrand breiter gemacht - Poolüberdachung geplant





Stützmauer (65cm) / Podest



63mm Flexschlauch in KG-Rohr und Kabuflex verlegt.
BD-FAST Schraubverbindungen (Skimmer x2)



KG2000 Rohr verbunden mit GRAF 1500 L Erdtank



Loch Erdtank



GRAF 1500 L Erdtank



Alu-Unterkonstruktion
GS-Terrassenmontagesysteme





Alu-Bank (Alu-Reste genützt, nicht vorher geplant)



WPC Natur-in-Form DIE SMARTE
Gartenbewässerung Hunter

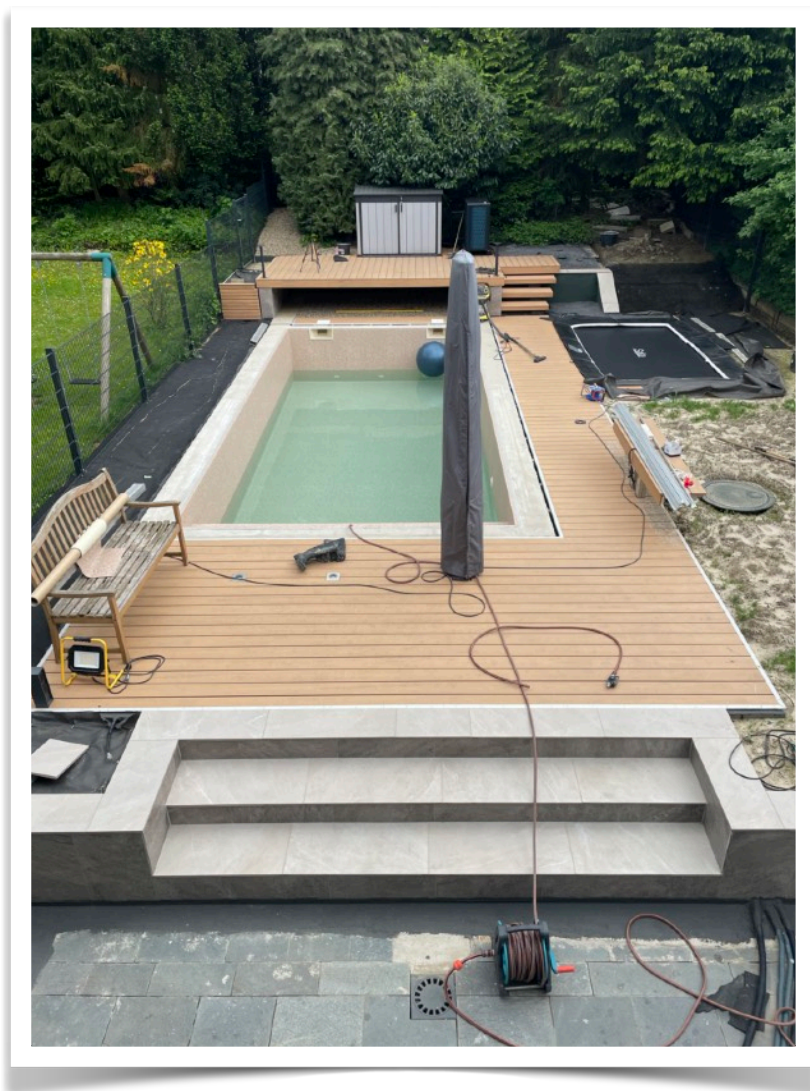


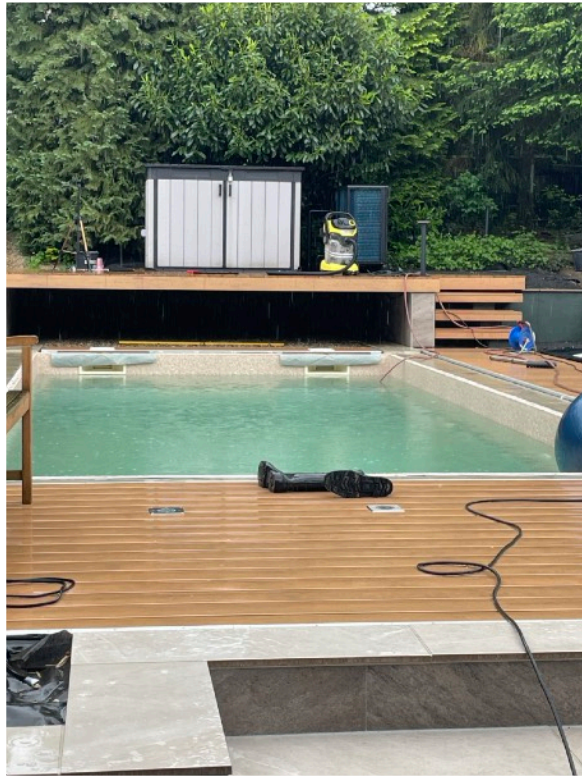
16mm Löcher durch die Bodenplatte.
Ein Loch pro Poolecke (4 insgesamt)
Ableiten von Kondenswasser (Diffusion)



Poolfolie: Alkorplan Touch Sublime

Nicht selber gemacht - von Profi verlegt.







Gardenaanschluss

Druckluftanschluss

Selber gemacht. Von Elektriker abgenommen. Hauptverteiler mit Überspannungsschutz 1+2, Tiefenereder eingeschlagen.

Technikbox

Keter Grande Store / Siebdruckplatten

Pumpe: Speck BADU Gamma Eco VS

Filterkessel: Zodiac MS-650

63mm Verrohrung

Kugelhahn 1,2,3: Skimmer1/2, Saugdüse (kein Bodenablauf verbaut)

Kugelhahn 4,5,6: Wärmepumpe Bypass

Kugelhahn 7,8,9: Elektrolyse Bypass

Kugelhahn 10,11: Einlaufdüse 1,2 (unten) 3,4 (oben) als Kombiwalze konfiguriert

Unterverteiler (Hensel 9336)

DEHN Typ 2

FI Typ-B

LS 16A - Poolpumpe Speck Badu Gamma Eco VS

LS 16A - ProConIP / Homematic / Gartenbeleuchtung (Plug & Shine)

LS 16A - UWS (Spectravision Adagio Pro - REM350), Steckdose, Beleuchtung Keter

3-pol 13A - Wärmepumpe (Fairland X20 32kW, 400V, 4.2kW MaxInput)

DEHNpatch

PoolController (Hensel Mi0400)

ProConIP inkl. Relay-Erweiterung

Tempsensoren (x4)

Durchflusssensor

Kesseldrucksensor

DC Stromsensor (Hall-Sensor, ACS724 bidirektional 20A)

pH / Redox / Freies Chlor Sonde

Zodiac LM2-40 Elektrolyse inkl. Eaton Schutz (DC Strom Umpolung)

Meanwell DC Netzteil

pH- Dosierpumpe

Poolpumpe Drehzahl n1,n2,n3, und stop